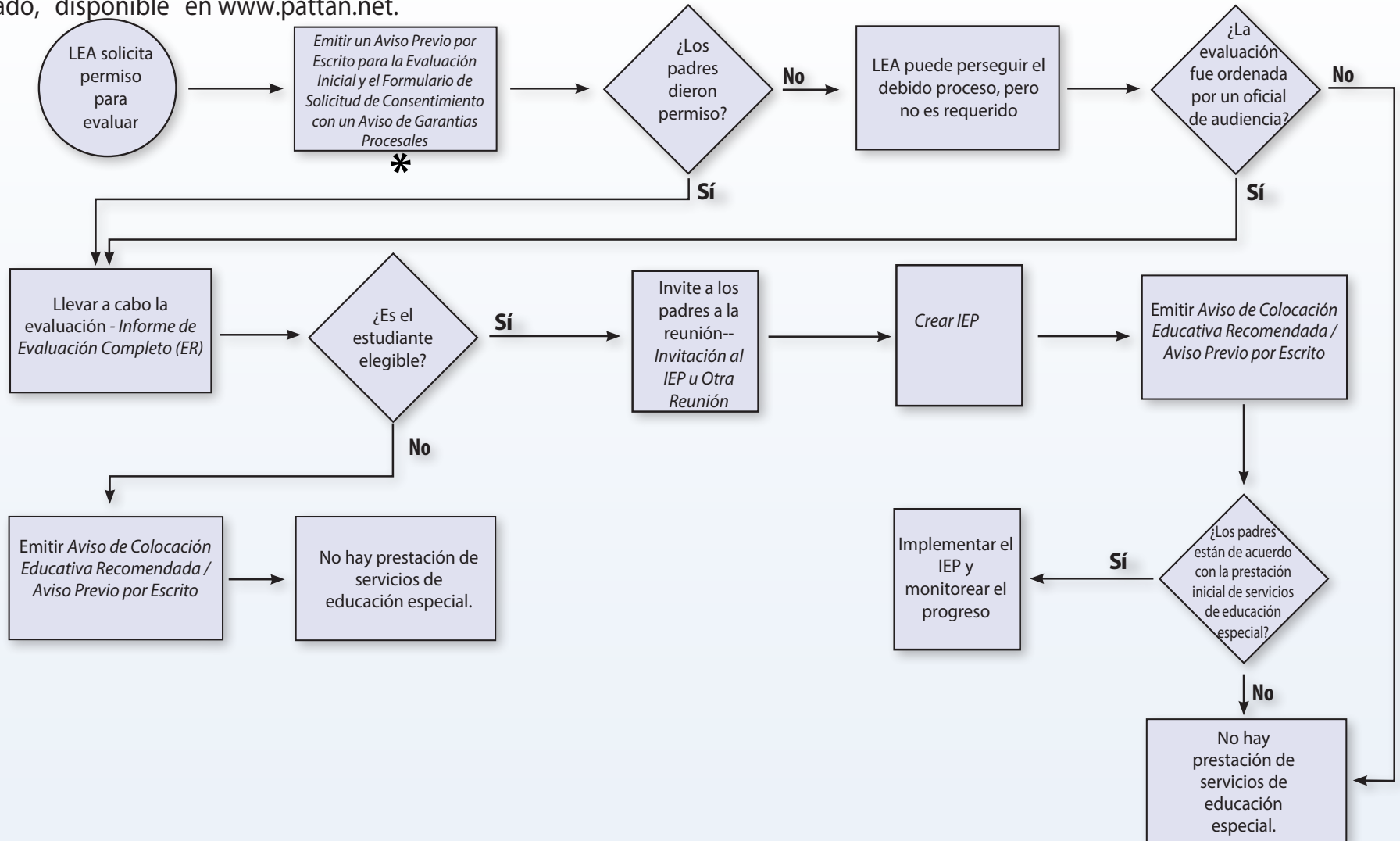


La Evaluación de Educación Especial / Proceso de IEP

Este flujograma muestra los pasos básicos que deben seguirse y las decisiones que deben tomar las agencias educativas locales (LEA) para cumplir con los requisitos de evaluación y desarrollo de programas de educación individualizada (IEP) para estudiantes con discapacidades cuando la solicitud es iniciada por el LEA. No tiene el propósito de reemplazar IDEA o los Capítulos 14 y 711 de las Regulaciones de Pennsylvania. Para obtener información más detallada sobre el proceso de evaluación, consulte el Informe de Evaluación anotado, disponible en www.pattan.net.

Solicitud Iniciada por la LEA



La Evaluación de Educación Especial / Proceso de IEP

Solicitud Iniciada por los Padres

Este flujograma muestra los pasos básicos que deben seguirse y las decisiones que deben tomar las agencias educativas locales (LEA) para cumplir con los requisitos de evaluación y desarrollo de programas de educación individualizada (IEP) para estudiantes con discapacidades **cuando el padre realiza la solicitud(s)**. No tiene el propósito de reemplazar la IDEA o los Capítulos 14 y 711 de las Regulaciones de Pennsylvania. Para obtener información más detallada sobre el proceso de evaluación, consulte el Informe de Evaluación anotado, disponible en www.pattan.net.

